

適用範囲		型式		Fxj770α
		質量 kg		4790
区分	検査箇所	検査項目	単位	検査基準値
封入ガス圧	*封入ガス圧 (外気温又は本体温度 20℃)	許容限度 (最低)	MPa	1.12
			kg f /cm ²	10.9
		許容限度 (最高)	MPa	1.52
			kg f /cm ²	14.8
	基準値 (推奨)	MPa	1.32	
kg f /cm ²		12.9		
アキュムレータ圧力 MPa(外気温又は本体温度20℃)				6.1
トップナット	トップボルト	ボルト径		68
		二面幅mm	mm	95
		締付トルク (焼付防止潤滑剤塗布)	N・m	8000
		締付トルクからの増し締付角度	度	—
		ナット回転角	度	—
	バルブケース 取付ボルト 図1参照	ボルト径		24
		締付トルク	N・m	750
	バルブカバー 取付ボルト 図1参照	ボルト径		24
		締付トルク	N・m	600
	アキュムレータ 取付ボルト 図1参照	ボルト径		30
		締付トルク	N・m	1350
	ブラケット	フロントボルト 図2参照	ボルト径	
第1ナット締付トルク			300	—
第2ナット締付トルク			N・m	—
トップブラケット 取付ナット 図3参照		ボルト径		36
		第1ナット締付トルク	N・m	1600
第2ナット締付トルク	N・m	600		
ブラケット溝の磨耗限界				—
ホルダブッシュ、チゼル	ホルダブッシュ 図4参照	基準値A	mm	—
		許容限度B	mm	8
	チゼル 図5参照	基準長C	mm	860
		許容限度長D	mm	540

3、封入ガスおよびトップボルトの測定部位

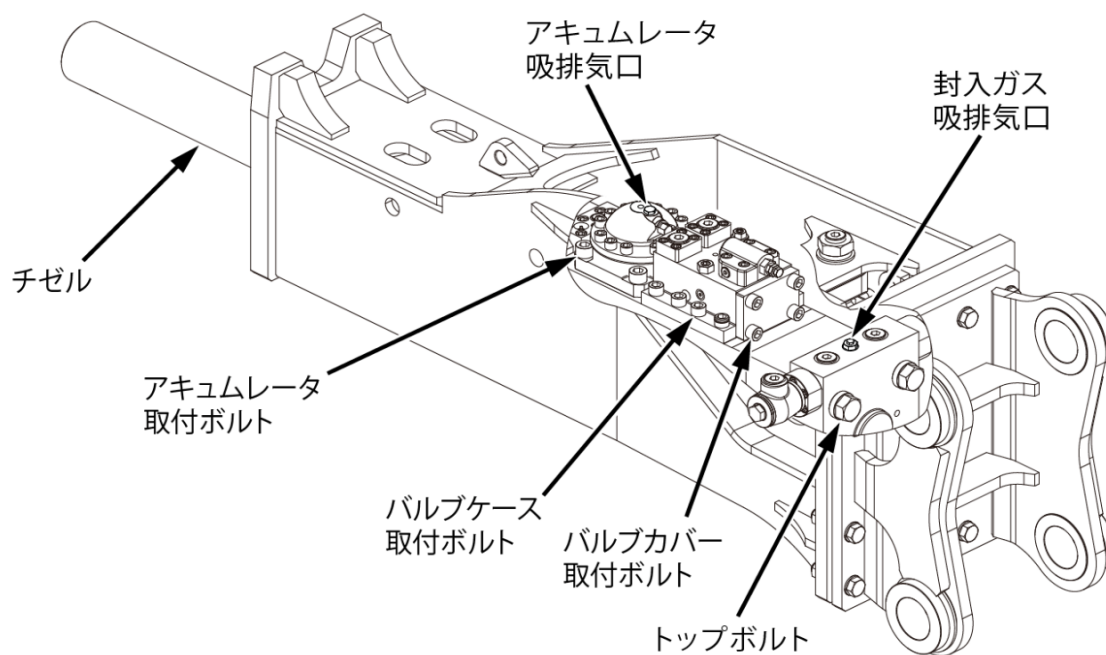


図1 ブレーカ

4、ブラケットの測定部位

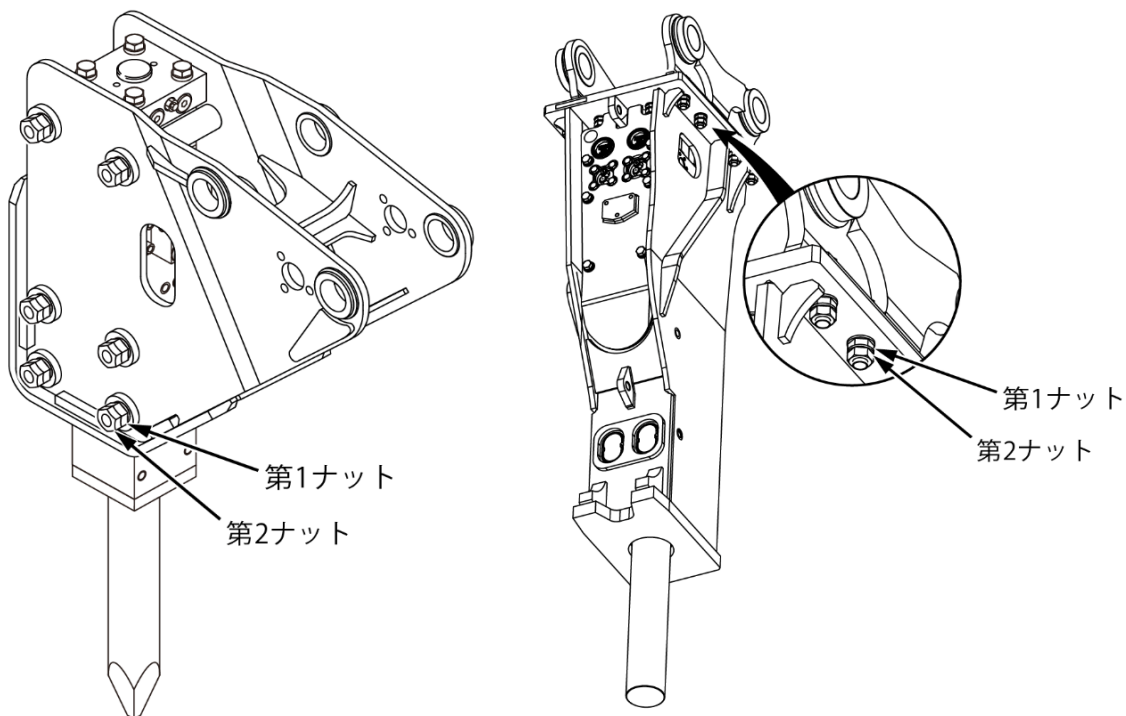


図2 フロントボルト

図3 トップブラケット取付ナット

5、ホルダブシュの隙間測定

①測定具を水平に置き、ホルダブシュとチゼルの隙間を測定する。

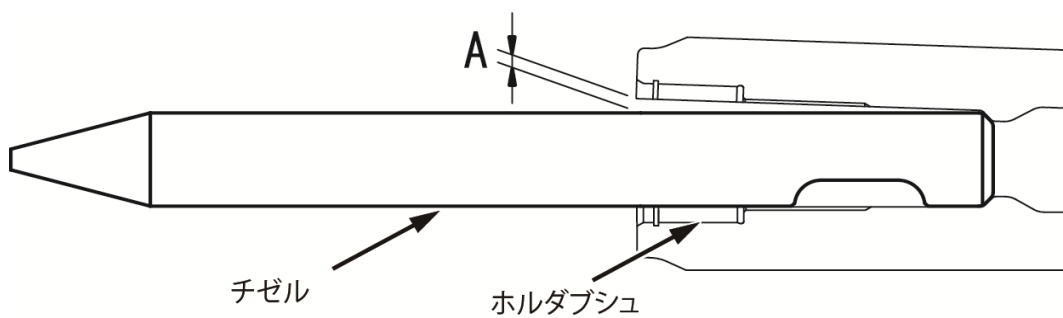


図4 ホルダブシュ

6、チゼルの限度長測定

①測定具を水平に置き、チゼルをブレーカ本体に押し込んでから、チゼルの飛び出し寸法を測定する。

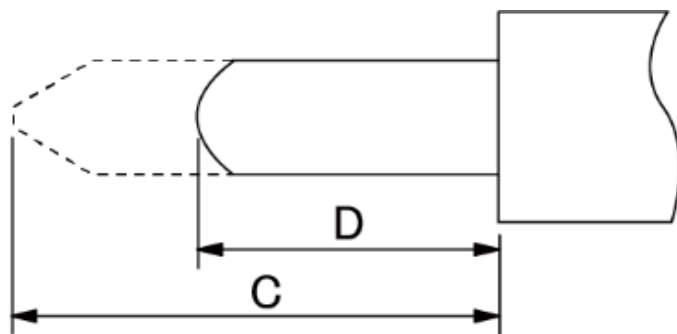


図5 チゼル